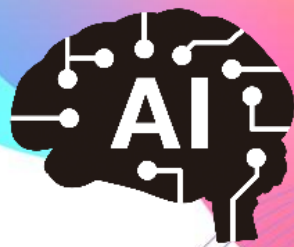


三芳町委託事業

家族のための認知症カフェ



認知症に必要なのは



アイそれともAI?!

～実は身近なAIをやさしくお話します～

令和 8年

3月12日(木)

13:30～15:00


埼玉セントラル病院

大会議室 (定員 30名)

対 象

介護をしているご家族
テーマに興味や関心のある方

講義の他、交流会・質問コーナーもあります

主催  埼玉セントラル病院

予 約 制
参加無料

人口知能(AI)は認知症の診断・
ケアでもう使われています。
身近ではスマートフォンにも入っていますね。
でも、AIはヒトの認知機能と同じ仕組み
なのでしょうか？
ヒトの認知機能の特徴を説明しながら、
認知症とAIの最近の取り組みを
やさしくお話します。



講 師

埼玉セントラル病院
院長 三浦 正巳

ご予約・お問い合わせ先

地域包括支援センター埼玉セントラル

電話:049-274-2080(当日緊急連絡先:070-6949-3896)

【講師のご紹介】

埼玉セントラル病院：院長 三浦 正巳

＜診療科＞ 内科

＜専門医認定・資格等＞

- ・回復期リハビリテーション病棟協会の研修受講
(第17回 回復期リハ病棟専従医師研修会)
- ・日本病態栄養学会認定NST研修
- ・日本医師会認定産業医
- ・難病指定医(内科)
- ・厚生労働省指定 オンライン診療研修受講

【交通案内】

～お車で来院の方～

関越自動車道

- ・上り線三芳PA ETC専用出口よりすぐ
- ・下り線三芳PA ETC専用出口より約1km

～バスで来院の方～

無料送迎バス乗車口のご案内

ふじみ野駅西口より徒歩3分

ふじみ野駅発

12:30

12:50

13:10



有料

ライフバス・
MIYOバスも
停まります

ご予約・お問い合わせ先

地域包括支援センター埼玉セントラル

電話:049-274-2080(当日緊急連絡先:070-6949-3896)